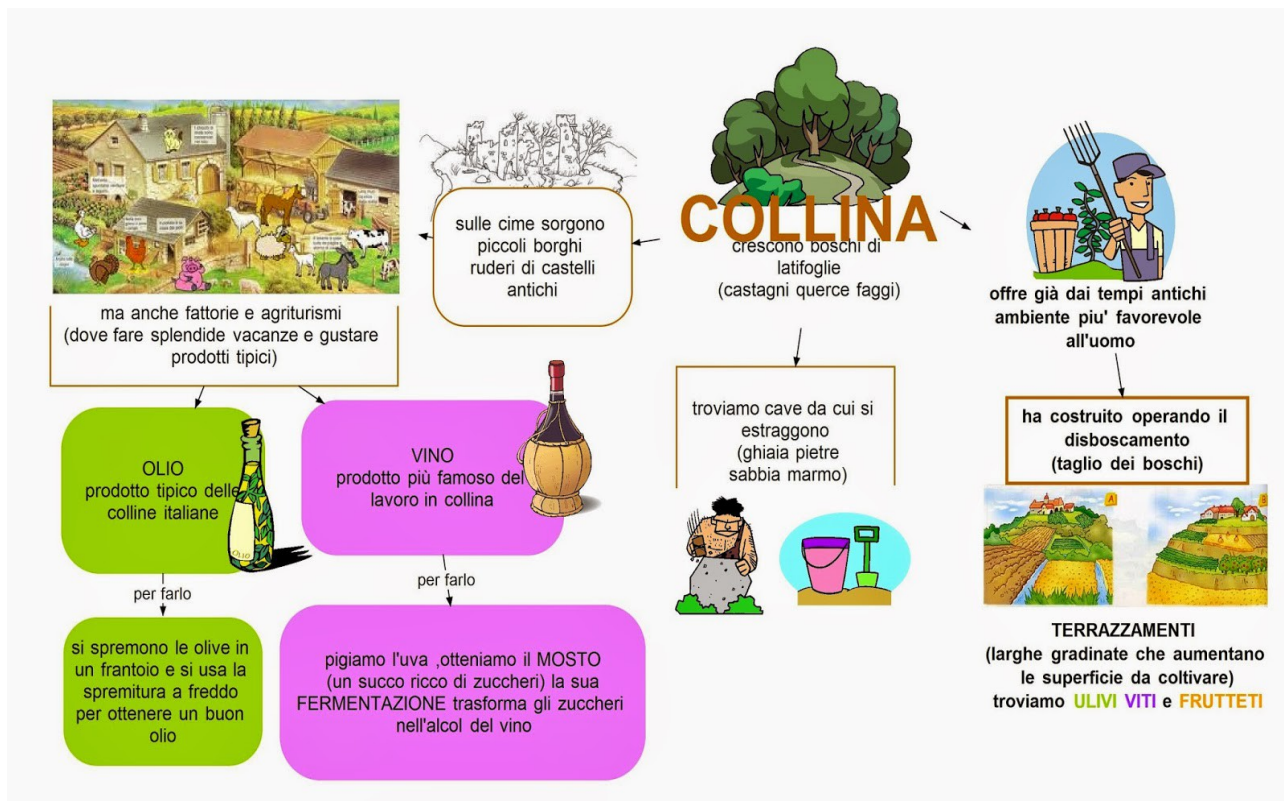


Buongiorno e buon inizio settimana!

Concludiamo l'argomento "COLLINE ITALIANE" osservando questo schema:  
(*come sempre potete ricopiarlo o stamparlo*)



Sempre sul quaderno, andremo a scrivere:

### *"Le pianure italiane"*

*Scrivi i numeri al posto giusto:*

- 1 Campidano;
- 2 Tavoliere delle Puglie;
- 3 Maremma;
- 4 Pianura Padana;
- 5 Pianura Campana;
- 6 Piana di Catania;
- 7 Pianura Pontina;

(La cartina si può disegnare)



Recupera le informazioni dal libro (pag. 46) e completa la tabella:

<i>Tipo di pianura</i>	<i>Come si è formata</i>	<i>Dove si trovano in Italia</i>
Tettonica o di sollevamento	..... ..... ..... ..... .....	..... ..... ..... ..... .....
vulcanica	..... ..... ..... .....	..... ..... ..... .....
alluvionale	..... ..... ..... ..... .....	..... ..... ..... ..... .....

(Ricopiare la tabella)

- Leggere attentamente pag. 46 e 47 + es.
- VIDEOLEZIONE SULL'ARGOMENTO.